

PROPIEDAD EN PARAGUAY/CHACO/TORO PAMPA

Superficie Total: 18.718 Hectáreas.

Ubicación

Se ubica en la ciudad de Toro Pampa departamento de Alto Paraguay región del Chaco Paraguayo, distante en línea recta a solo 50km de la ciudad de Carmelo Peralta, futuro eje comercial de la zona, debido a la construcción del nuevo puente con Brasil parte del corredor Bioceánico que conectara comercialmente Brasil-Paraguay-Argentina; distante a unos 400km aprox de la Ciudad de Loma Plata (ver mapa pluviométrico).

Características del Suelo

Debida a su extensión y ubicación cuenta con una interesante combinación de vegetación, partes de sabana / palmares con muy buena calidad de pasturas nativas, dedicadas actualmente a la ganadería; por otra parte cuenta con monte alto con variedades como Quebracho, Trebol y otras.

Lo que corresponde al monte alto, mediante el plan de uso ambiental existe la posibilidad de desarrollar el equivalente al 50% de la superficie(4.500 Hectareas), existen experiencias de vecinos realizando agricultura actualmente con buenos resultados (soja), o ampliar la carga animal del establecimiento mediante el implante de pasturas.

Pasturas Naturales, sabanas-palmares: 6.500 Hectareas.

Monte Alto sin desarrollo: 9.000 Hectareas.

Instalaciones

Cuentan con Viviendas, de uso patronal y empleados, ambas rusticas.

Corral completo para manejo de animales, con cepo, brete, bascula, embarcadero, 550 metros lineales, capacidad de 1.000 animales.

Instalaciones menores como caballeriza y otros.

Cuenta con alambrado perimetral e internos con postes macizos.

10 Potreros para pastaje.

14 Tajamares de Agua.

Si bien aun no se cuenta con experiencias con agua subterránea en la zona, los regímenes de lluvia son 1.200 mml año, uno de los mejores regímenes pluviales de la región, soportando las mas duras sequias.

La energía eléctrica proviene de generador y paneles solares.

Comentarios

Por su ubicación, extensión y tipo de suelo, es una excelente oportunidad de inversión, con un revalúo importante cercano una vez terminadas y habilitadas las obras.

En caso de utilizar el desarrollo aprobado de las 4.500 hectareas y convertirlas a pasturas, se podría fácilmente duplicar su capacidad actual de carga animal.

Debido a su extensión linda con varias propiedades, permitiendo ir creciendo en superficie y/o sumar accesos mas próximos al asfalto.

Imágenes

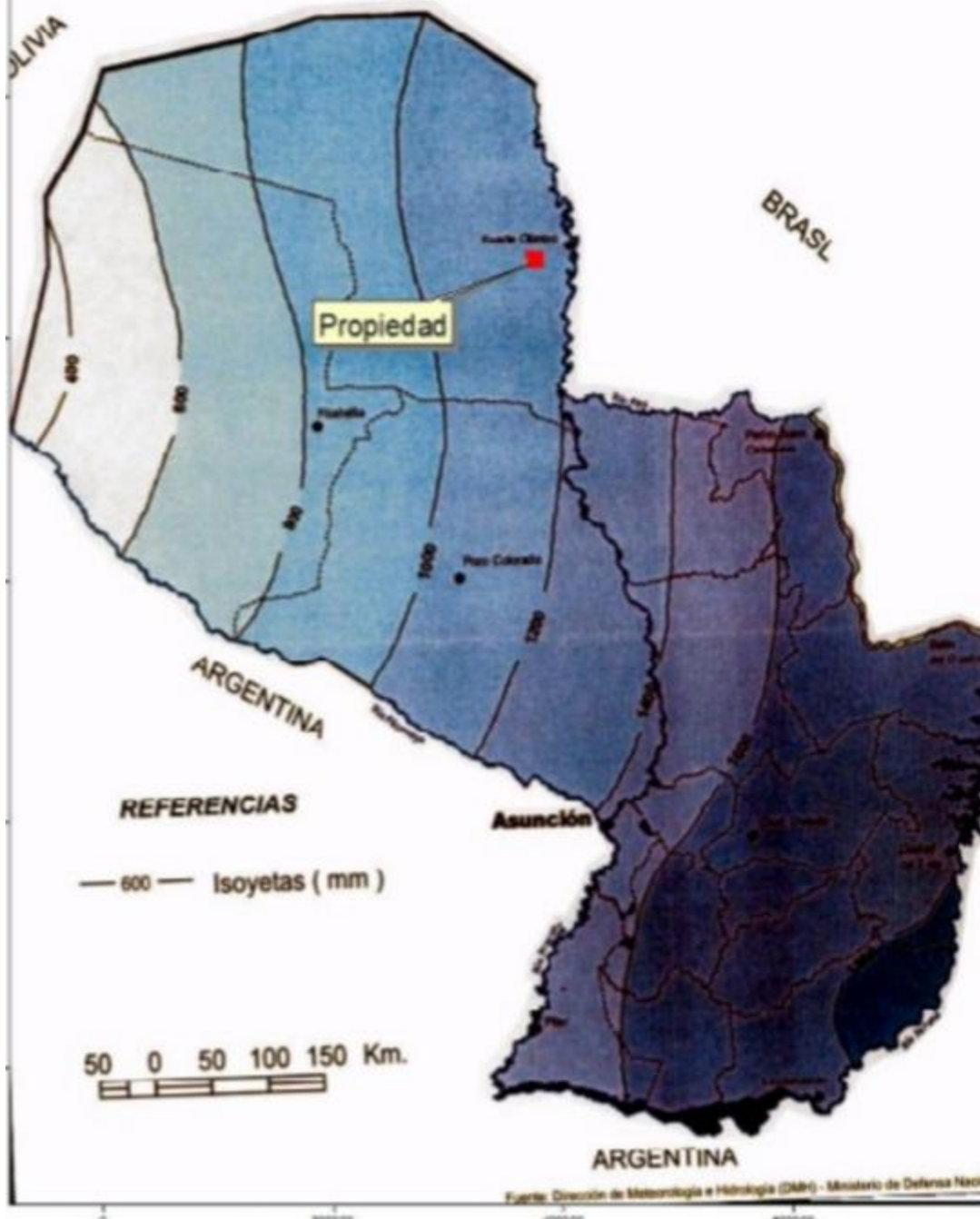


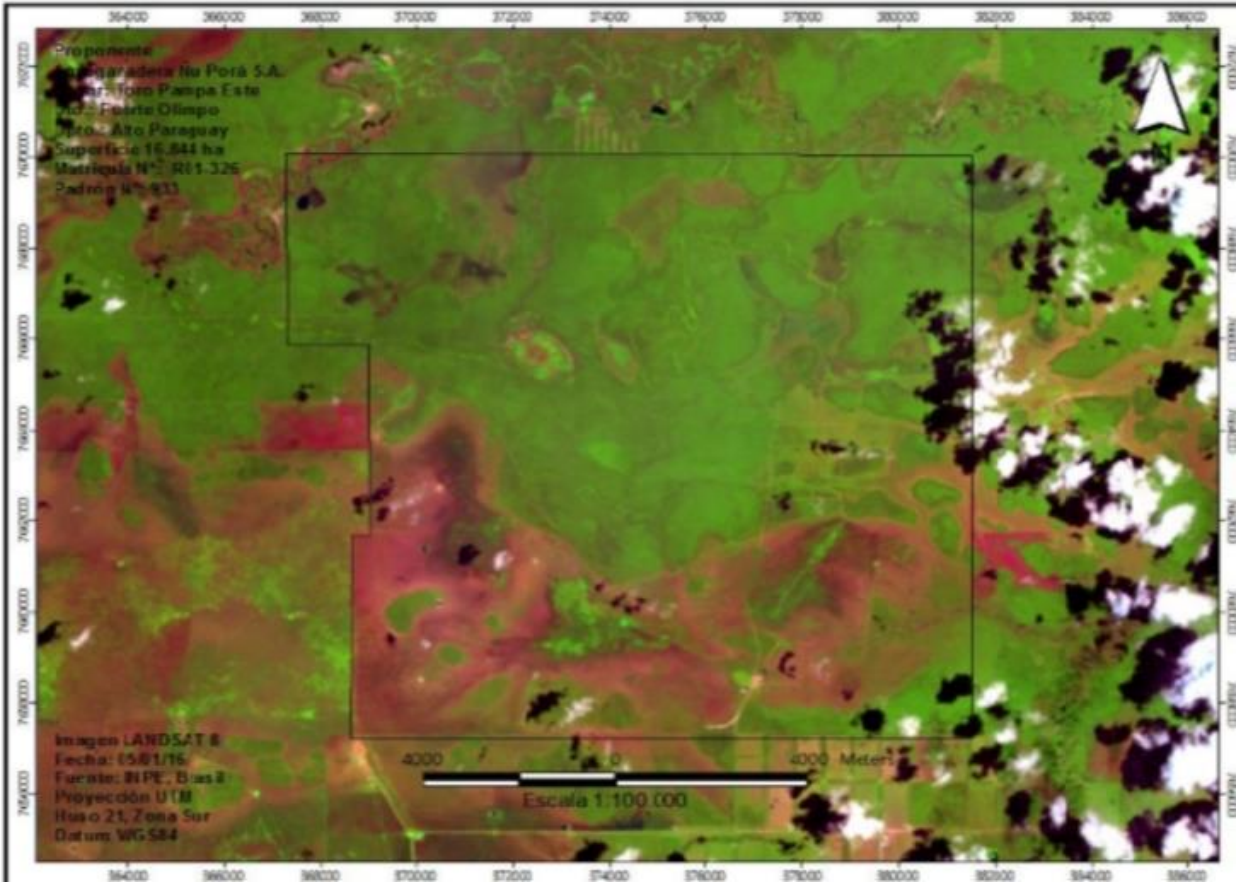




MAPA PLUVIOMETRICO

Precipitación media anual (mm)
Periodo considerado 1961 - 1990





CORREDOR VIAL BIOCEÁNICO



MOPC
#ObraParaLaGente

GOBIERNO NACIONAL

Paraguay de la gente